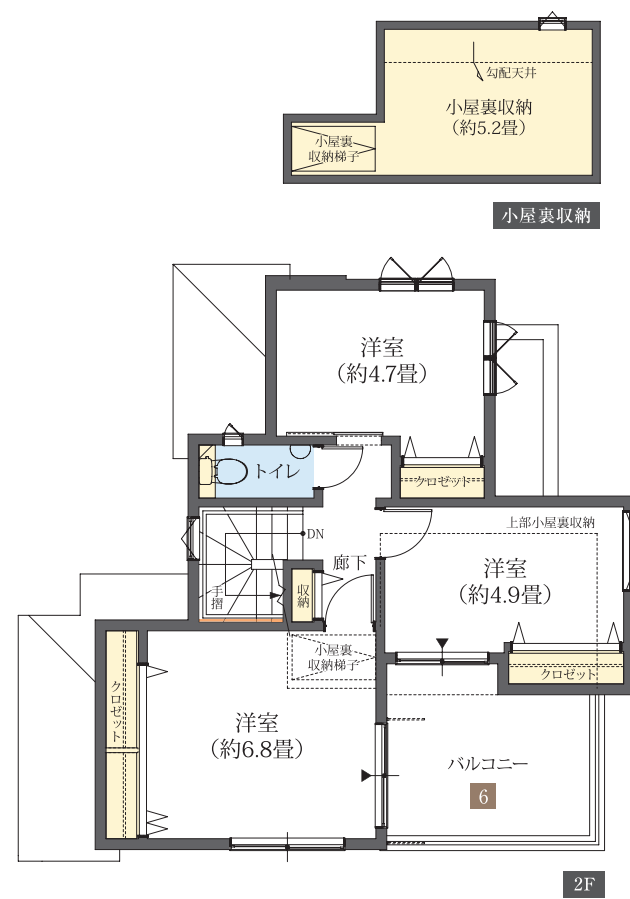
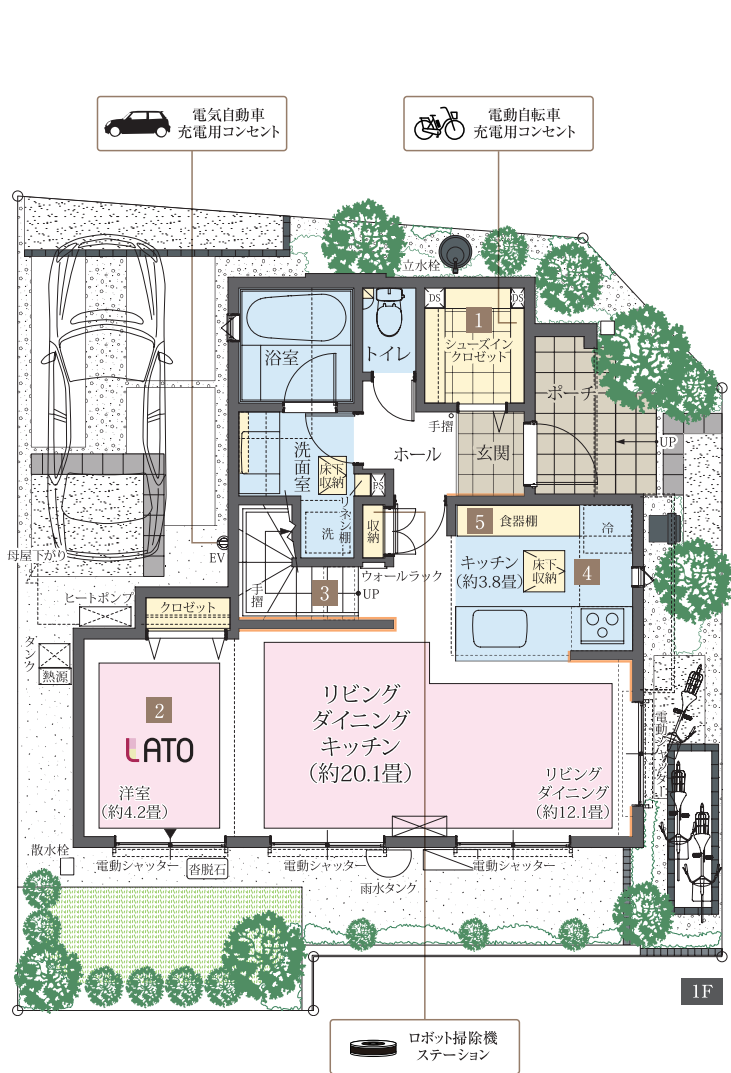




お出かけ時の身仕度もさっとできる、ビッグサイズのシューズインクロゼット。

- 靴のまま中に入れるシューズインクロゼット。お出かけ時の身仕度もここで済ませられ、アウトドア用品などの保管にも便利です。
- 間仕切り下地を備えているので個室にすることも可能。家具などでセパレートすればリビングと緩やかにつながる空間になります。(間仕切り施工は有償となります。)
- 2階に上がるときに必ずリビングを通るよう、リビング内に階段を設置。家族で顔を合わせる機会が増えて、コミュニケーションが取りやすくなります。
- キッチンには高級感あふれるフラットタイプのカウンターを採用。袖壁や立ち上がりがないため、空間の一体感と開放感が生まれます。
- キッチンにあらかじめ高級感あふれる食器棚を設えました。食品品のストックや調理家電などもたっぷり収納できる大容量です。
- アウトドアファニチャーなどを置けば屋外の開放的な寛ぎ空間となる大型バルコニー。グランピングやホームパーティーなどさまざまな過ごし方をお楽しみください。



- シューズインクロゼット
- LATO
- リビング階段
- フラットキッチン
- 食器棚
- 大型バルコニー

- 凡例
- ガスコンロ
 - 冷蔵庫置場
 - 洗濯機置場
 - パイプスペース・ダクトスペース
 - 掃出窓
 - 床暖房
 - エコワンの熱源
 - エアコン室内機 (実装)
 - エアコン室外機 (実装)
 - 駐車想定位置
 - アクセントクロス/タイル貼

※図中の車表示は駐車位置を示すものであり、実際の車体サイズと異なります。現地にてご確認ください。