

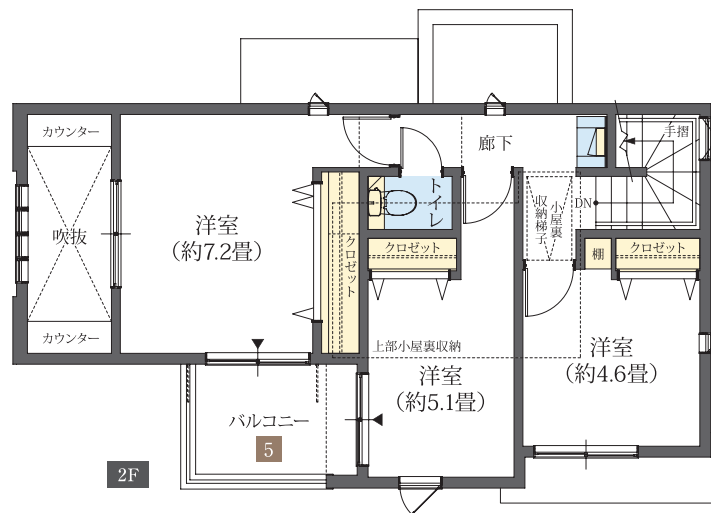


11号棟
3(4)LDK
+SIC+小屋裏収納

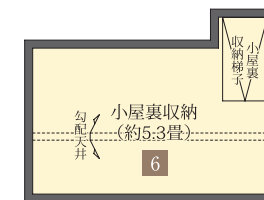
敷地面積 / 建物延床面積
113.07㎡ (約34.20坪) / 90.25㎡ (約27.30坪)
1階床面積 / 50.92㎡ / 2階床面積 / 39.33㎡

- 1 上部吹き抜けの高天井が伸びやかな暮らし心地をもたらすリビング・ダイニング。邸宅としての上質感もひとつ上を行く仕様です。
- 2 シューズインクロゼットは靴を履いたまま出入りできる収納スペース。7段の可動棚を設けているので、家族分の靴がゆったりすっきり収納できます。
- 3 間仕切り用下地を備えているので個室にすることも可能。家具などでセパレートすればリビングと緩やかにつながる空間になります。(間仕切り施工は有償となります。)
- 4 キッチンが高級感あふれるフラットタイプのカウンターを採用。袖壁や立ち上がりがないため、空間の一体感と開放感が生まれます。
- 5 アウトドアファニチャーなども置けるゆとりの広さを備えた、2カ所から出入りできる2ウェイバルコニーを設けました。
- 6 小屋裏収納は季節ものの衣類や家電、来客用の布団、思い出の品など、普段使いたくないかさばる物の収納に最適。たっぷり仕舞えます。

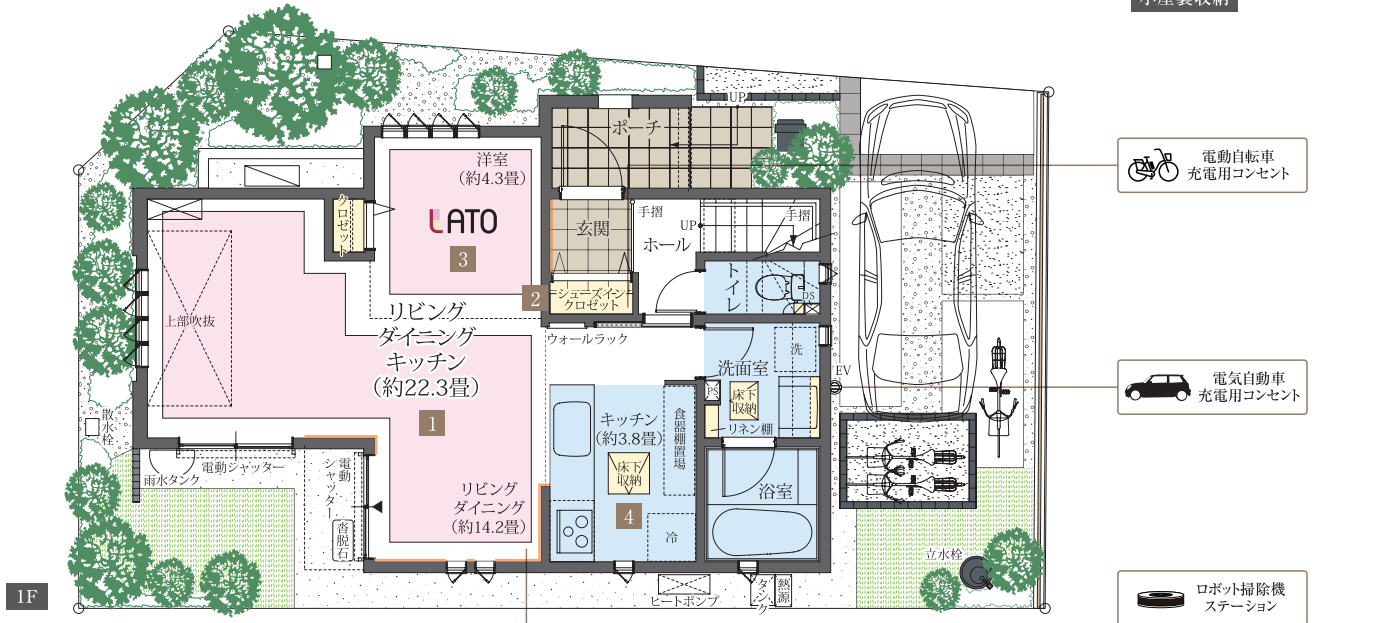
高天井が見た目以上の贅沢な広がりをもたらす、吹き抜けのリビング空間。



床材/オーク 建具/CH



小屋裏収納



吹き抜けリビング シューズインクロゼット LATO フラットキッチン 2ウェイバルコニー 小屋裏収納

凡例

- ガスコンロ
- 冷 冷蔵庫置場
- 洗 洗濯機置場
- パイプスペース・ダクトスペース
- ▼ 掃出窓
- 床暖房
- 熱源 エコワゴン
- エアコン室内機 (実装)
- エアコン室外機 (実装)
- 駐車想定位置
- アクセントクロス/タイル貼

※図中の車表示は駐車位置を示すものであり、実際の車体サイズと異なります。現地にてご確認ください。