

テレワークにも便利。さまざまな使い道が広がるファミリー工房。

4 4LDK

号棟 +SIC+WIC+LATO+ファミリー工房

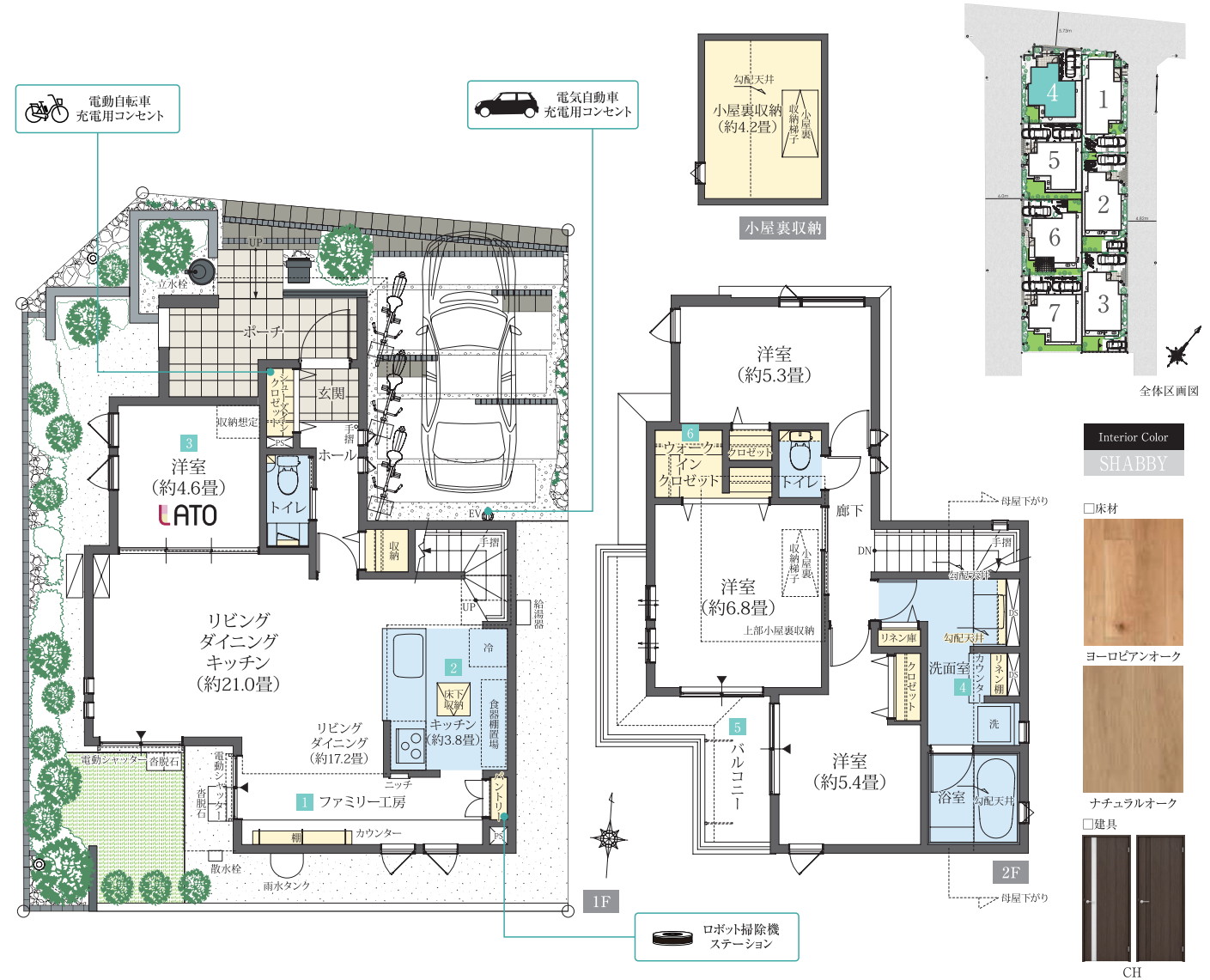
□敷地面積／ □建物延床面積／
127.16㎡(約38.46坪) **101.29㎡**(約30.64坪)
 1階床面積／51.75㎡ 2階床面積／49.54㎡



当社施工例

- 1 リビングにワイドなカウンターを設けたご家族みんなが共有できるファミリー工房。テレワークやレシピ検索、お子さまの宿題スペースなど、ちょっとした作業ができるので大変便利です。
- 2 空間が分断されずLDとの一体感を高めるフラットカウンターのキッチンには回遊性の高いラウンドタイプ。開放的な空間が生まれ、配膳・下膳などがしやすい効率的な家事動線を実現します。
- 3 床にレールのないアルミフレームのハンガースライドガラスドアを採用したLATO。独立した空間としても、リビングと一体的にもご利用いただけます。
- 4 洗濯物を畳んだり、奥様のメイクアップ時にも重宝する、大変便利なカウンターを洗面室に設けました。
- 5 2部屋から出入りできるワイドバルコニー。室内に明るい陽ざしと爽やかな風をふんだんに採り込み、開放感にも恵まれます。
- 6 中に入ってお洋服が選べ、毎日のコーディネートがしやすくなる大型のウォークインクローゼット。大きな物も楽にしまえる大容量の収納力も魅力です。

ファミリー工房 ラウンドキッチン LATO 洗面室カウンター ワイドバルコニー ウォークインクローゼット



凡例 ⊠ エアコン実装 ⊙ ガスコンロ 冷 冷蔵庫置場 洗 洗濯機置場 パイプスペース・ダクトスペース ▼ 掃出窓 熱源 エコジョーズガス給湯器 〇 駐車想定位置

SIC / シューズインクローゼット WIC / ウォークインクローゼット ※ 図中の車表示は駐車位置を示すものであり、実際の車体サイズと異なります。現地にてご確認ください。